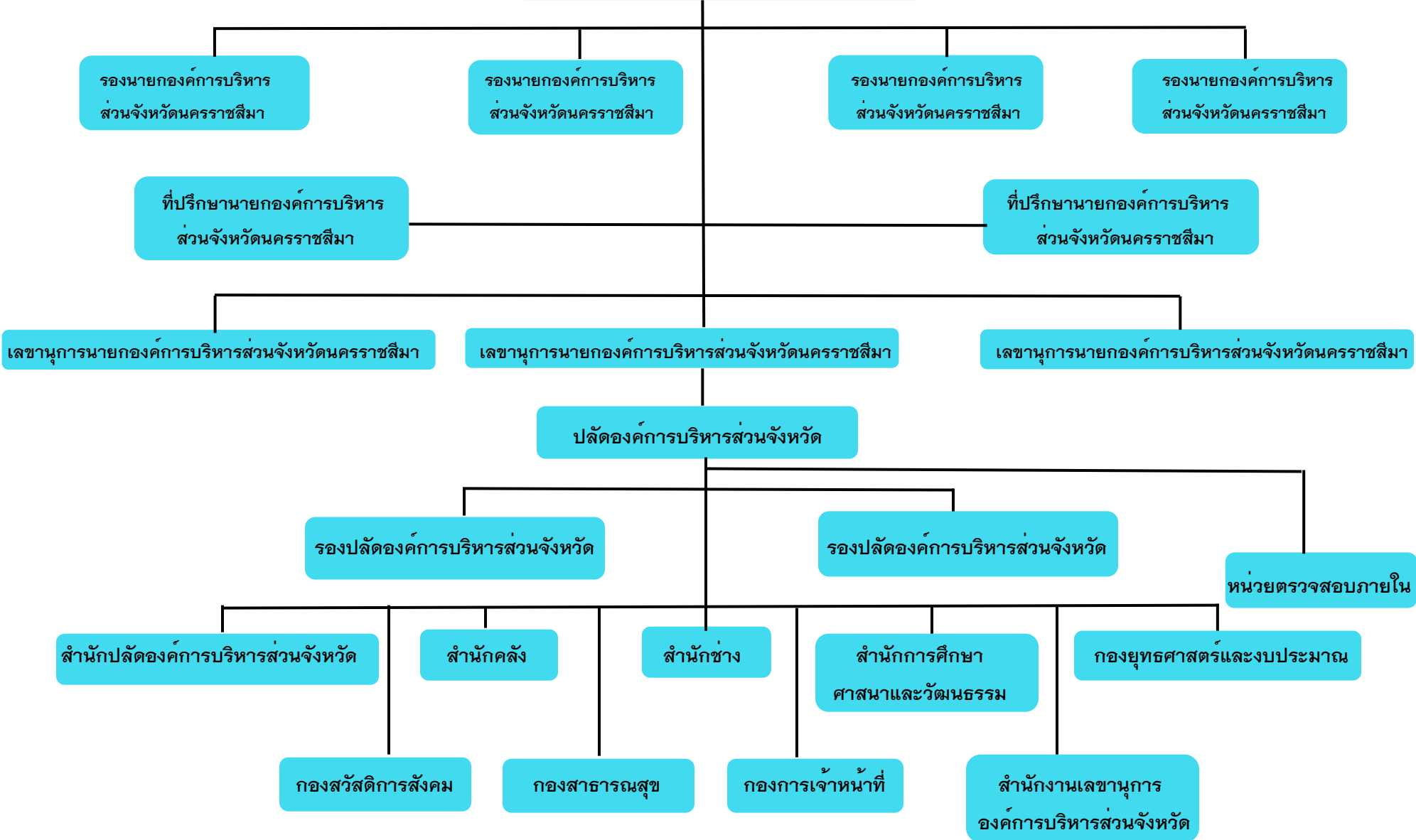


โครงสร้างองค์กร

โครงสร้างการบริหารองค์การบริหารส่วนจังหวัดนครราชสีมา

นายกองค์การบริหารส่วนจังหวัดนครราชสีมา



โครงสร้างฝ่ายนิติบัญญัติองค์การบริหารส่วนจังหวัดนครราชสีมา

สภาองค์การบริหารส่วนจังหวัดนครราชสีมา

ประธานสภาองค์การบริหารส่วนจังหวัดนครราชสีมา

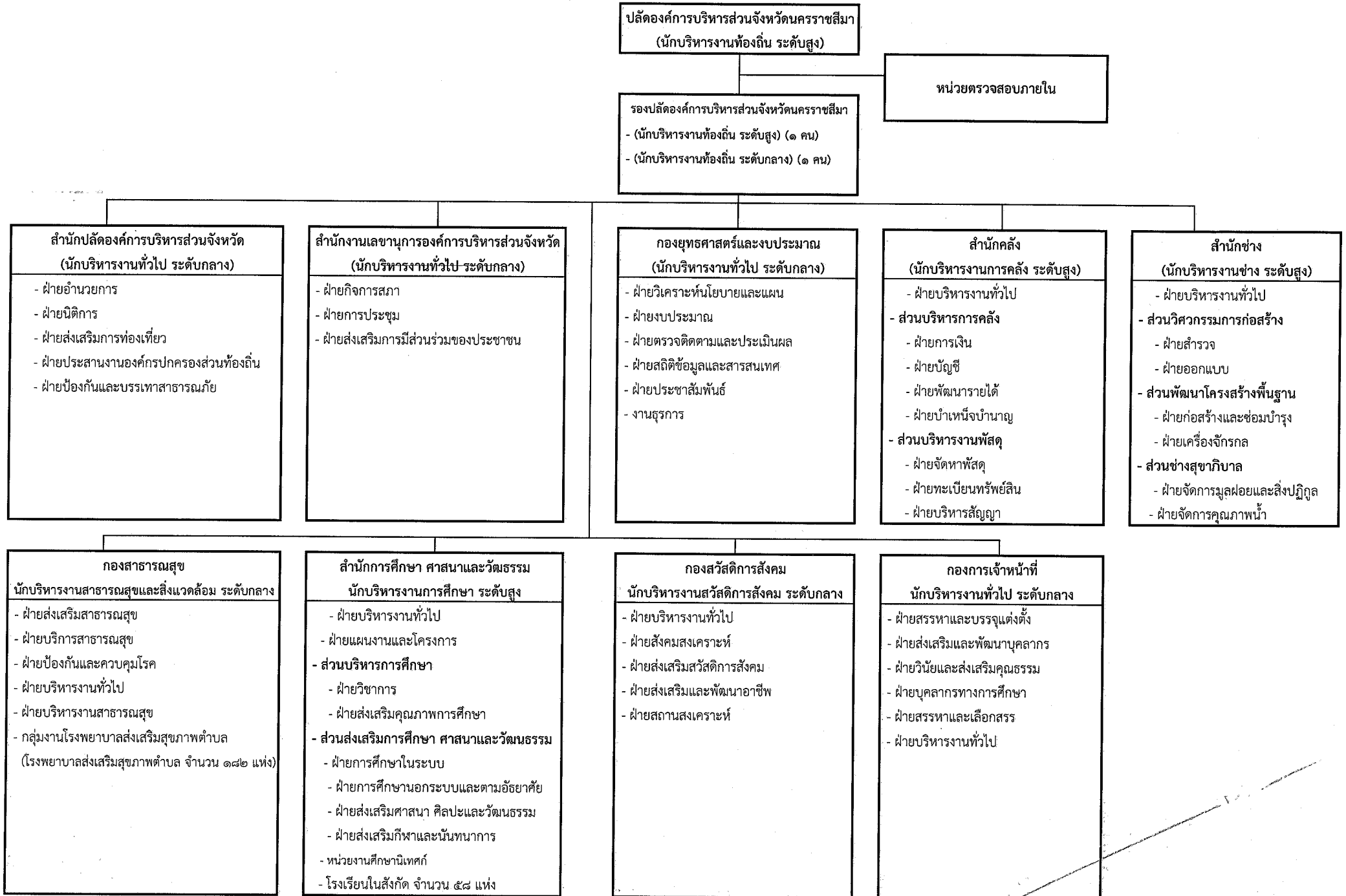
เลขานุการสภา

รองประธานสภาองค์การบริหารส่วนจังหวัดนครราชสีมา

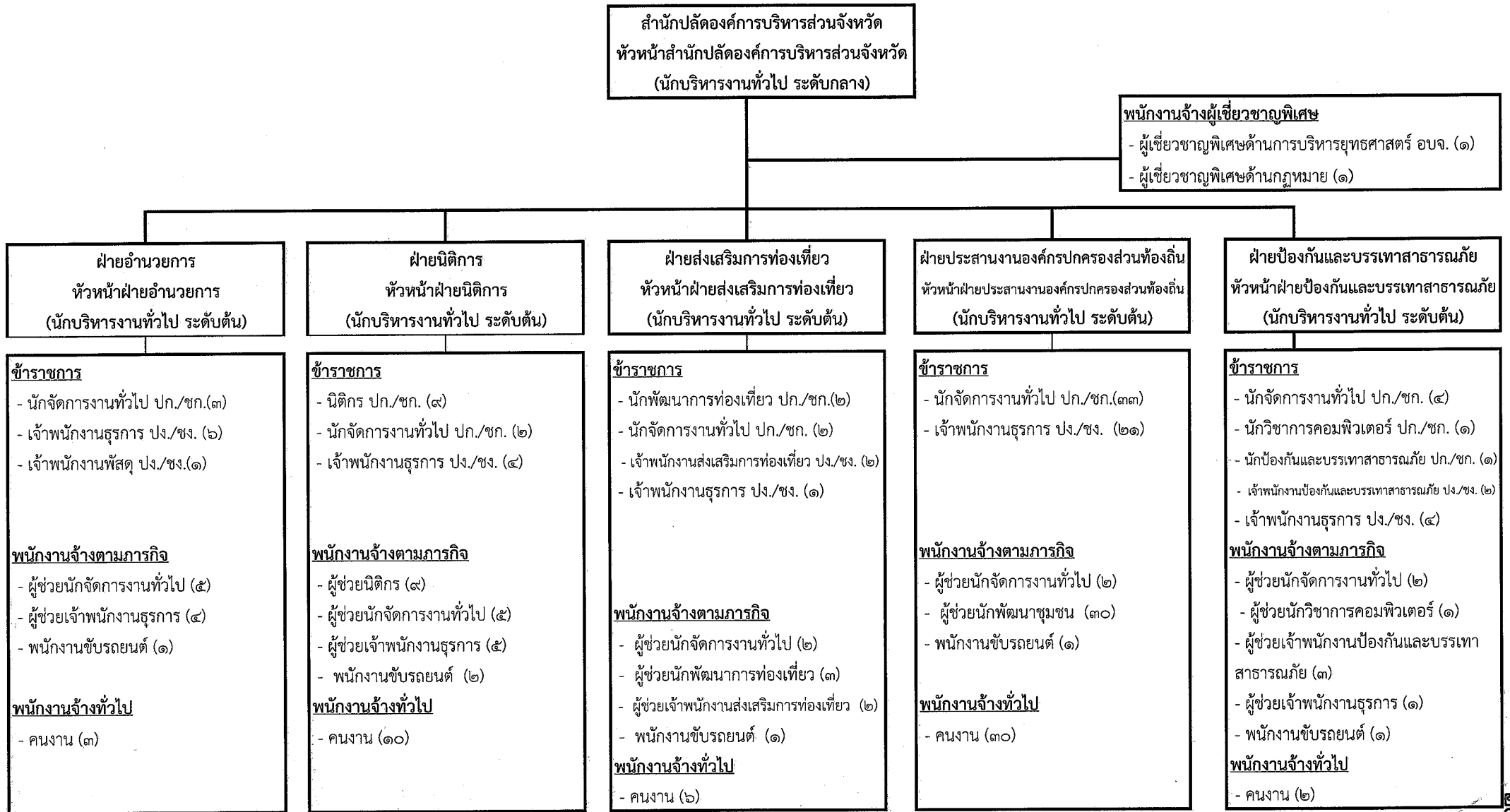
รองประธานสภาองค์การบริหารส่วนจังหวัดนครราชสีมา

สมาชิกสภาองค์การบริหารส่วนจังหวัดนครราชสีมา

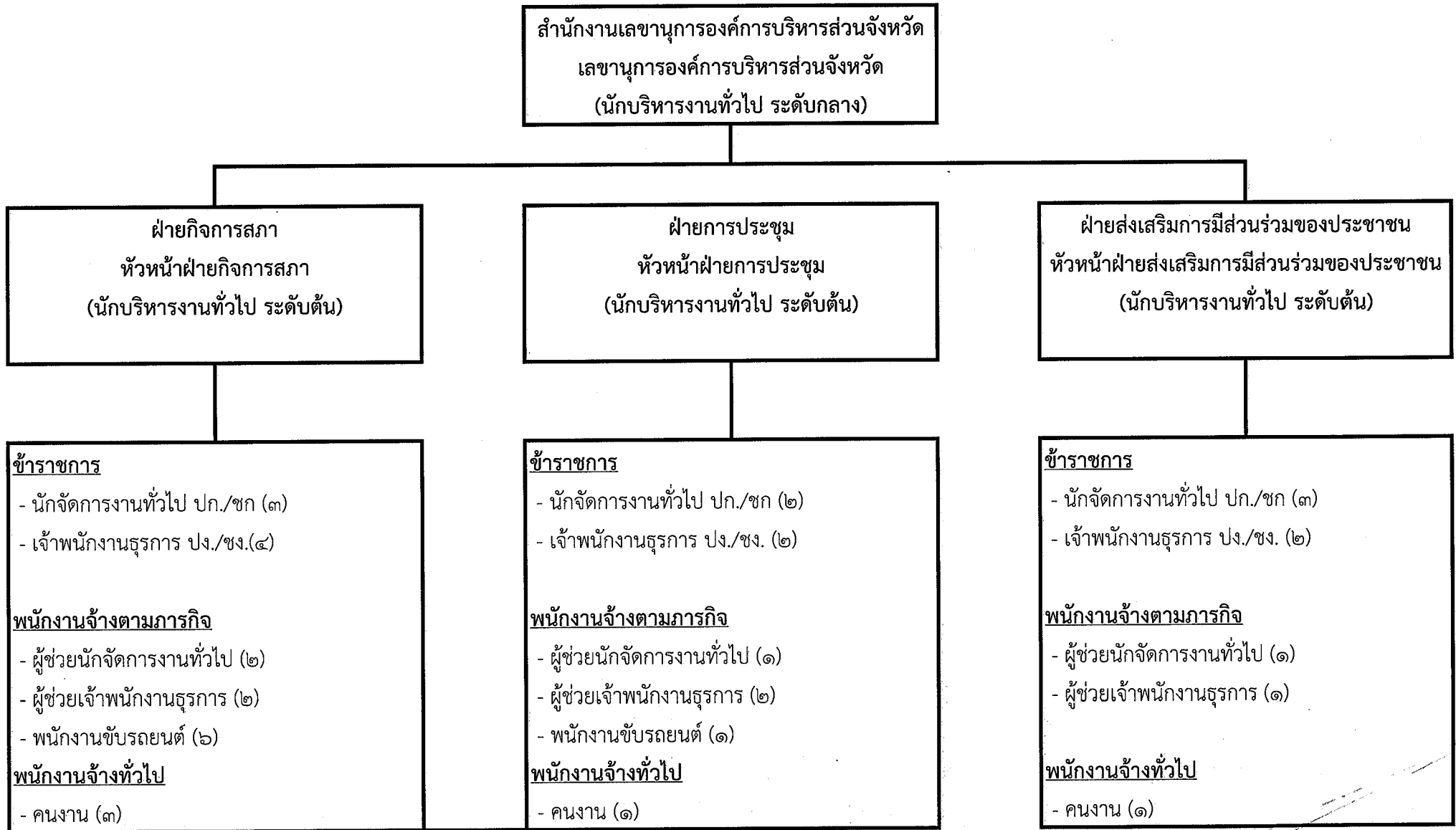
๑๐. แผนภูมิโครงสร้างการแบ่งส่วนราชการ ตามแผนอัตรากำลัง ๓ ปี ประจำปีงบประมาณ พ.ศ. ๒๕๖๗ - ๒๕๖๙



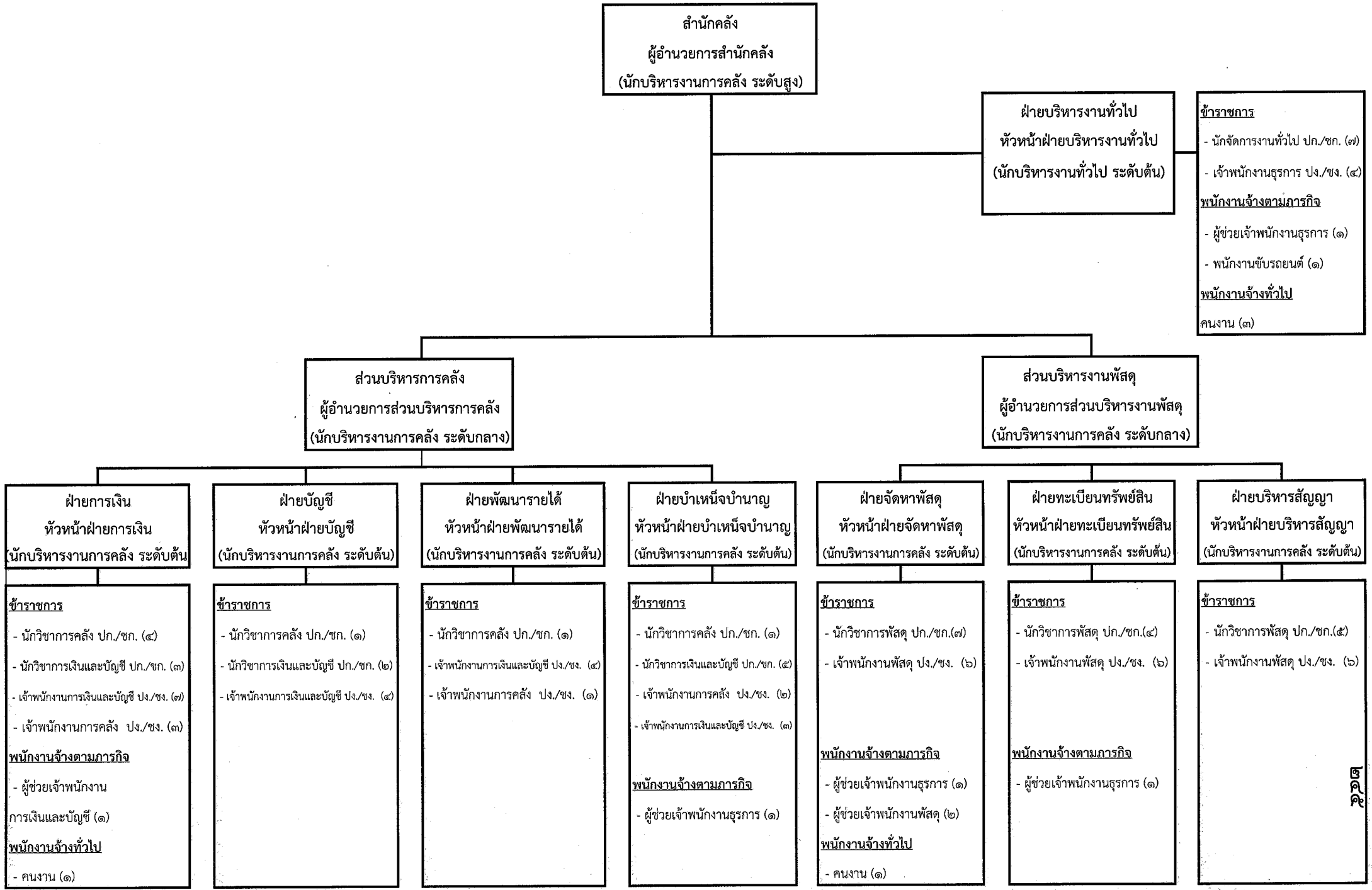
โครงสร้างกรอบอัตรากำลังสำนักปลัดองค์การบริหารส่วนจังหวัด ประจำปีงบประมาณ พ.ศ. ๒๕๖๗ - ๒๕๖๙



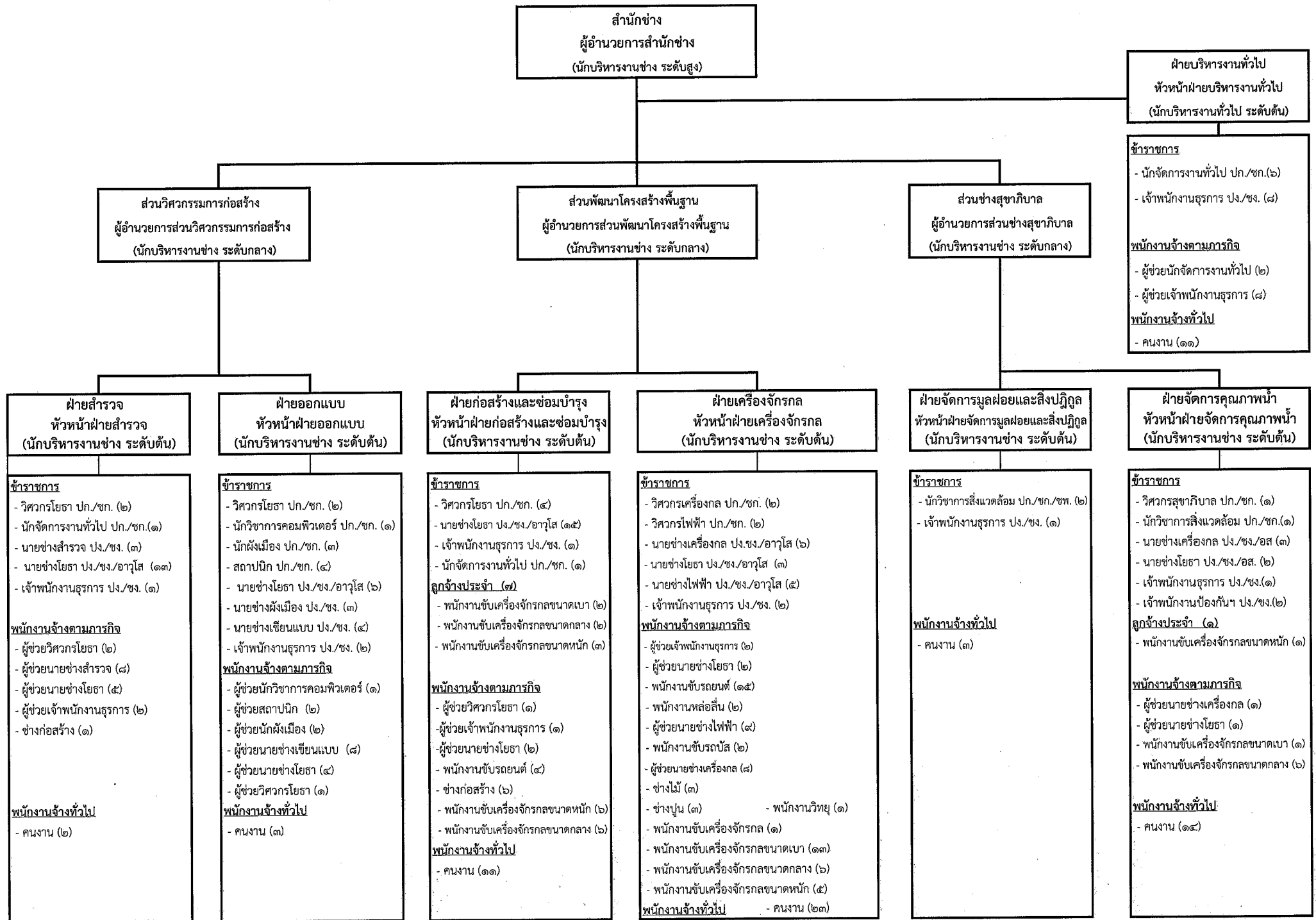
โครงสร้างกรอบอัตรากำลังสำนักเลขาธิการองค์การบริหารส่วนจังหวัด ประจำปีงบประมาณ พ.ศ. ๒๕๖๗ - ๒๕๖๘

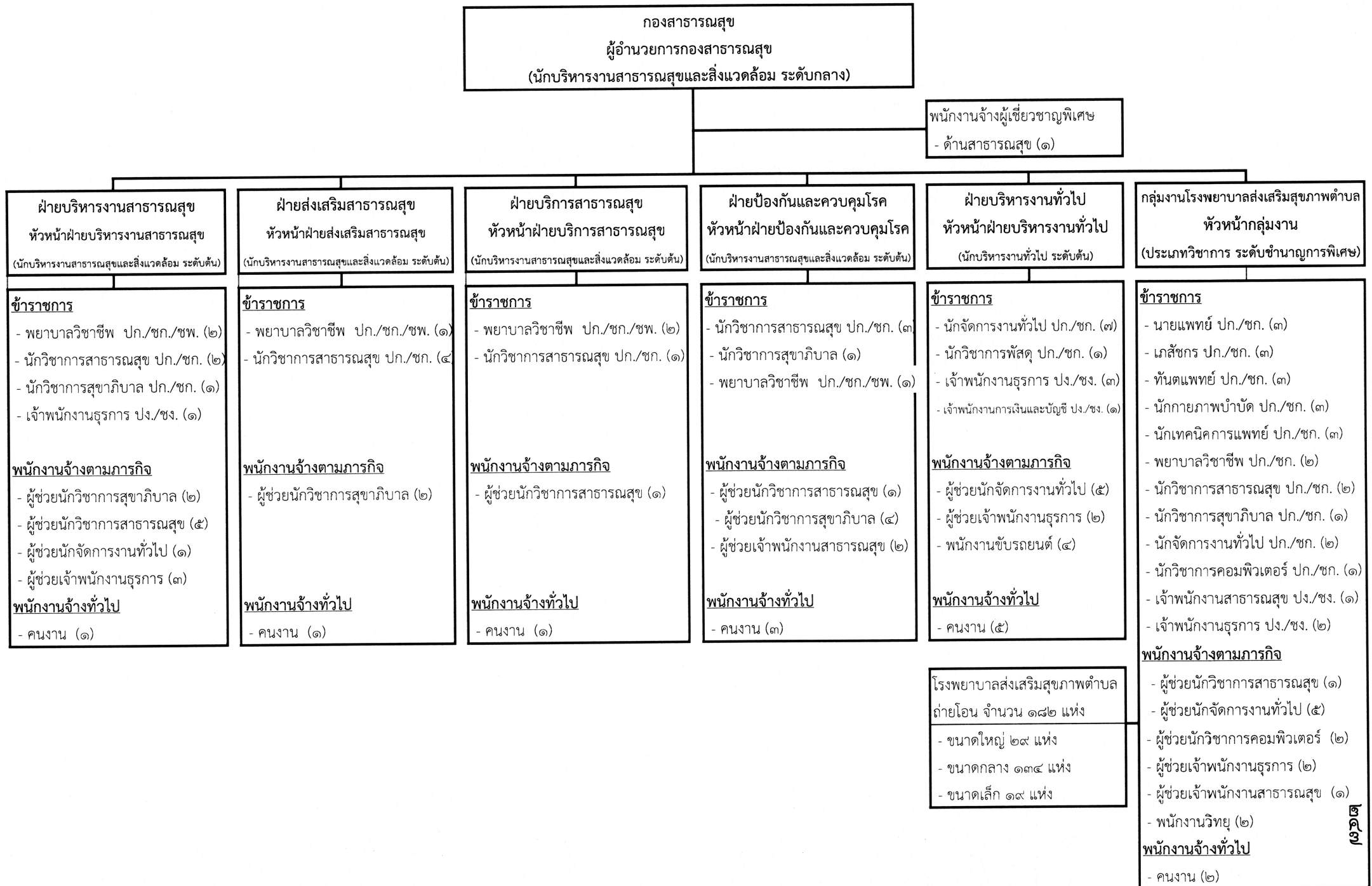


โครงสร้างกรอบอัตรากำลังสำนักคลัง ประจำปีงบประมาณ พ.ศ. ๒๕๖๗ - ๒๕๖๘

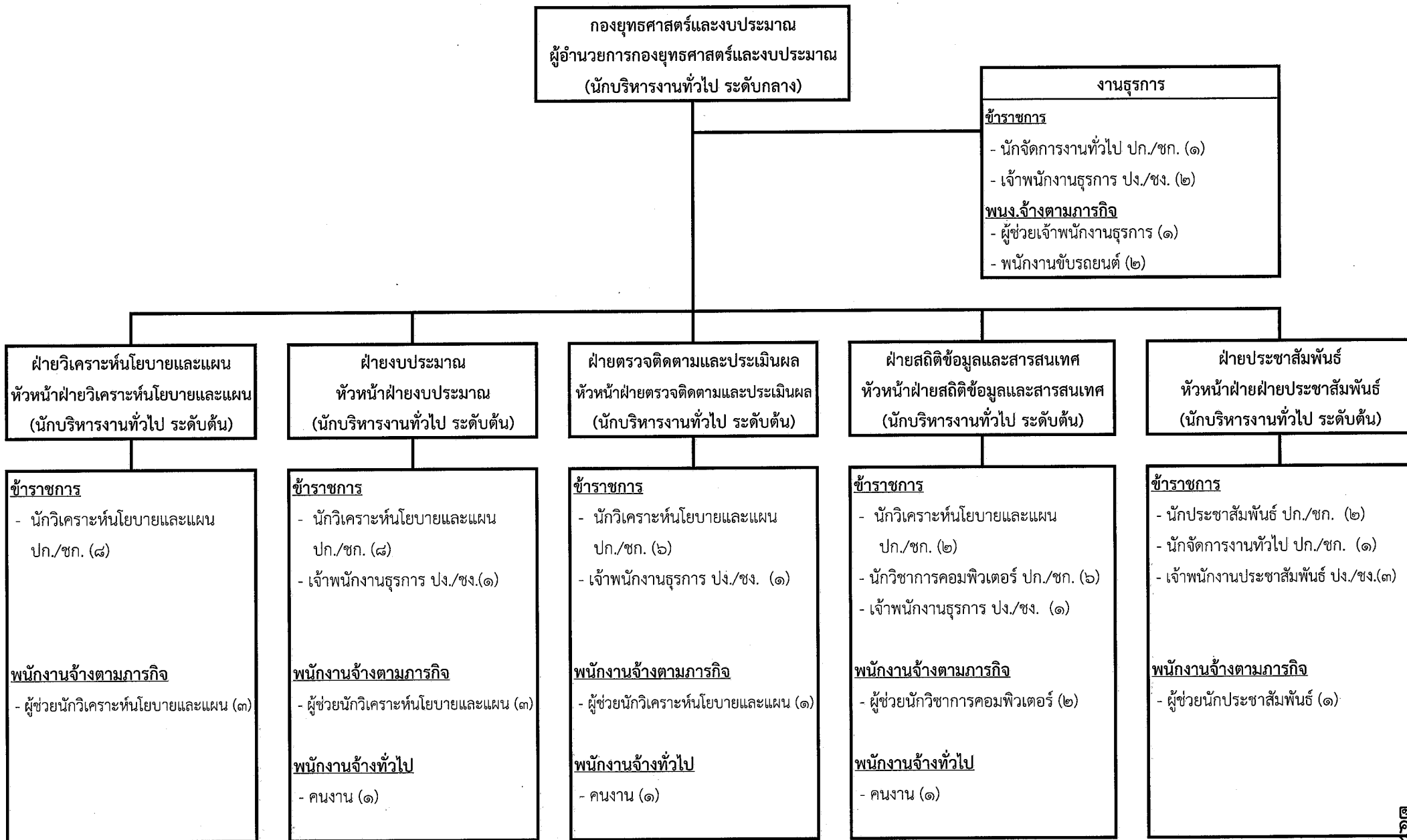


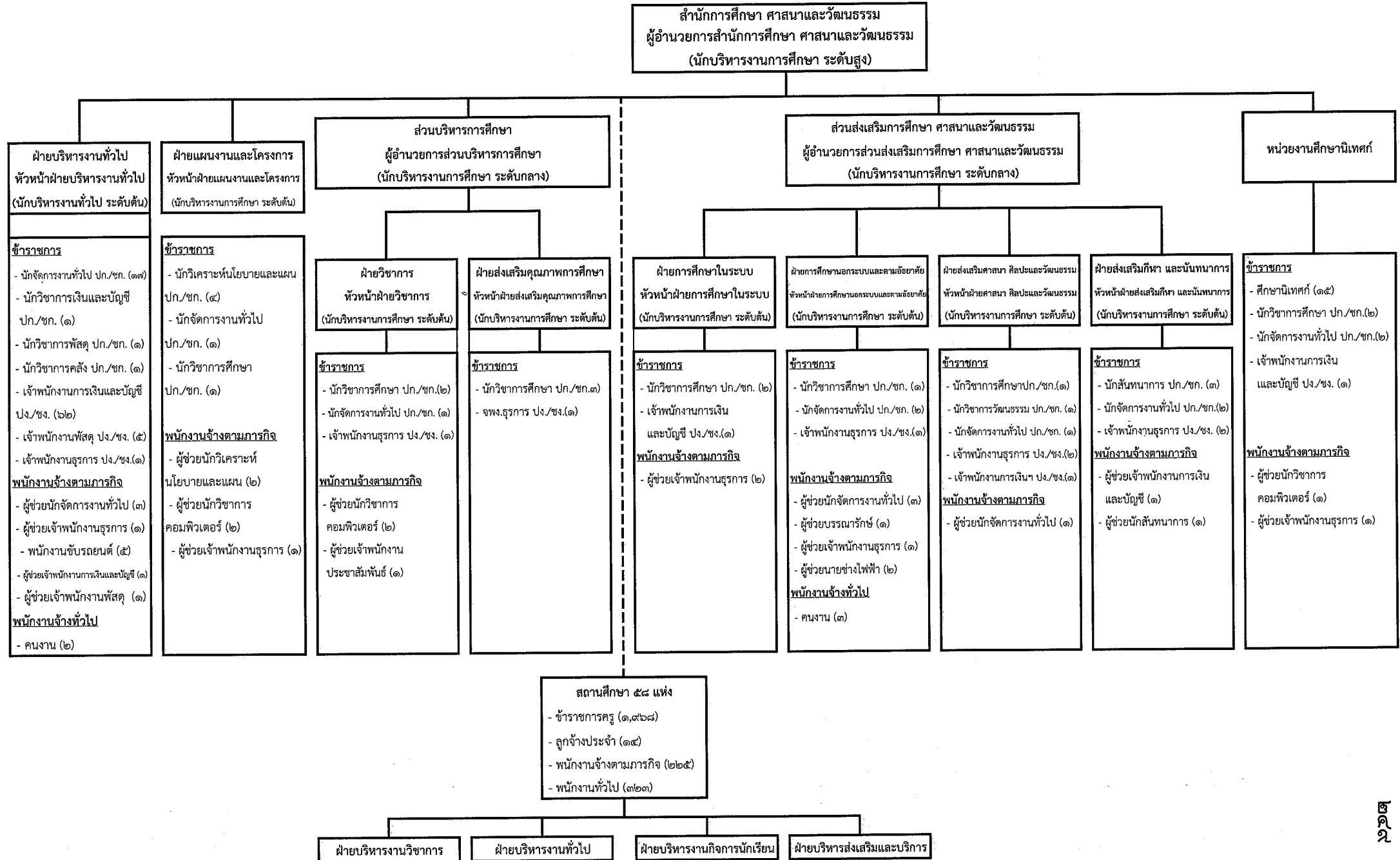
โครงสร้างกรอบอัตรากำลังสำนักงาน ประจำปีงบประมาณ พ.ศ. ๒๕๖๗ - ๒๕๖๙





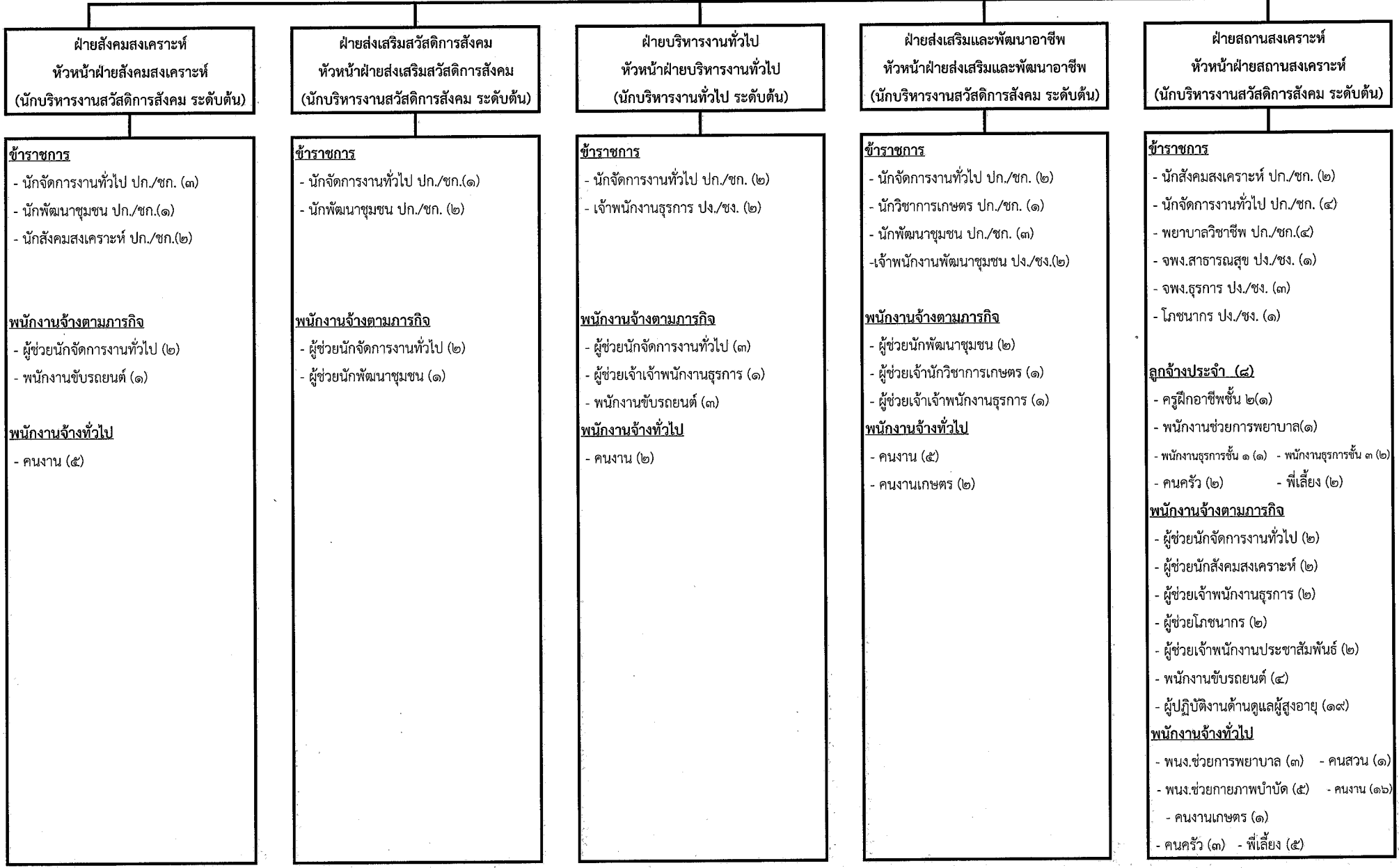
โครงสร้างกรอบอัตรากำลังกองยุทธศาสตร์และงบประมาณ ประจำปีงบประมาณ พ.ศ. ๒๕๖๗ - ๒๕๖๘





โครงสร้างกรอบอัตรากำลังกองสวัสดิการสังคม ประจำปีงบประมาณ พ.ศ. ๒๕๖๗ - ๒๕๖๙

กองสวัสดิการสังคม
ผู้อำนวยการกองสวัสดิการสังคม
(นักบริหารงานสวัสดิการสังคม ระดับกลาง)



โครงสร้างกรอบอัตรากำลังหน่วยตรวจสอบภายใน ประจำปีงบประมาณ พ.ศ. ๒๕๖๗ - ๒๕๖๘

หน่วยตรวจสอบภายใน
หัวหน้าหน่วยตรวจสอบภายใน
(นักวิชาการตรวจสอบภายใน ปก./ชก.)

ข้าราชการ

- นักวิชาการตรวจสอบภายใน ปก./ชก. (๗)
- นักวิชาการคลัง ปก./ชก. (๑)
- นักวิชาการเงินและบัญชี ปก./ชก. (๑)
- นักจัดการงานทั่วไป ปก./ชก. (๑)

พนักงานจ้างตามภารกิจ

- ผช.นักจัดการงานทั่วไป (๑)
- ผู้ช่วยนิติกร (๑)
- ผู้ช่วยเจ้าพนักงานการเงินและบัญชี (๑)
- ผู้ช่วยเจ้าพนักงานธุรการ (๒)

พนักงานจ้างทั่วไป

- คนงาน (๑)

