

แผนภูมิโครงสร้างการแบ่งส่วนราชการองค์การบริหารส่วนจังหวัดนครราชสีมา

ปลัดองค์การบริหารส่วนจังหวัดนครราชสีมา
(นักบริหารงานท้องถิ่น ระดับสูง)

หน่วยตรวจสอบภายใน

รองปลัดองค์การบริหารส่วนจังหวัดนครราชสีมา
- (นักบริหารงานท้องถิ่น ระดับสูง) (๑ คน)
- (นักบริหารงานท้องถิ่น ระดับกลาง) (๒ คน)

สำนักปลัดองค์การบริหารส่วนจังหวัด
(นักบริหารงานทั่วไป ระดับกลาง)

- ฝ่ายอำนวยการ
- ฝ่ายนิติการ
- ฝ่ายส่งเสริมการท่องเที่ยว
- ฝ่ายประสานงานองค์กรปกครองส่วนท้องถิ่น
- ฝ่ายป้องกันและบรรเทาสาธารณภัย

สำนักงานเลขานุการองค์การบริหารส่วนจังหวัด
(นักบริหารงานทั่วไป ระดับกลาง)

- ฝ่ายกิจการสภา
- ฝ่ายการประชุม
- ฝ่ายส่งเสริมการมีส่วนร่วมของประชาชน

กองยุทธศาสตร์และงบประมาณ
(นักบริหารงานทั่วไป ระดับกลาง)

- ฝ่ายวิเคราะห์นโยบายและแผน
- ฝ่ายงบประมาณ
- ฝ่ายตรวจติดตามและประเมินผล
- ฝ่ายสถิติข้อมูลและสารสนเทศ
- ฝ่ายประชาสัมพันธ์
- งานธุรการ

สำนักคลัง
(นักบริหารงานการคลัง ระดับสูง)

- ฝ่ายบริหารงานทั่วไป
- **ส่วนบริหารการคลัง**
 - ฝ่ายการเงิน
 - ฝ่ายบัญชี
 - ฝ่ายพัฒนารายได้
 - ฝ่ายบำเหน็จบำนาญ
- **ส่วนบริหารงานพัสดุ**
 - ฝ่ายจัดหาพัสดุ
 - ฝ่ายทะเบียนทรัพย์สิน
 - ฝ่ายบริหารสัญญา

สำนักช่าง
(นักบริหารงานช่าง ระดับสูง)

- ฝ่ายบริหารงานทั่วไป
- **ส่วนวิศวกรรมก่อสร้าง**
 - ฝ่ายสำรวจ
 - ฝ่ายออกแบบ
 - ฝ่ายวิศวกรรมโยธา
- **ส่วนพัฒนาโครงสร้างพื้นฐาน**
 - ฝ่ายก่อสร้างและซ่อมบำรุง
 - ฝ่ายควบคุมการก่อสร้าง
- **ส่วนช่างสุขาภิบาล**
 - ฝ่ายจัดการคุณภาพน้ำ
 - กลุ่มงานกำจัดมูลฝอยและสิ่งปฏิกูล
- **ส่วนการโยธา**
 - ฝ่ายเครื่องจักรกล
 - ฝ่ายสาธารณูปโภค

กองสาธารณสุข
นักบริหารงานสาธารณสุขและสิ่งแวดล้อม ระดับกลาง

- ฝ่ายส่งเสริมสาธารณสุข
- ฝ่ายบริการสาธารณสุข
- ฝ่ายป้องกันและควบคุมโรค
- ฝ่ายบริหารงานทั่วไป
- ฝ่ายบริหารงานสาธารณสุข
- กลุ่มงานโรงพยาบาลและหน่วยบริการสาธารณสุข
- โรงพยาบาลส่งเสริมสุขภาพตำบล จำนวน ๑๘๒ แห่ง (ขึ้นตรงกับ ผู้อำนวยการกองสาธารณสุข)

สำนักการศึกษา ศาสนาและวัฒนธรรม
นักบริหารงานการศึกษา ระดับสูง

- ฝ่ายบริหารงานทั่วไป
- ฝ่ายแผนงานและโครงการ
- **ส่วนบริหารการศึกษา**
 - ฝ่ายวิชาการ
 - ฝ่ายส่งเสริมคุณภาพการศึกษา
- **ส่วนส่งเสริมการศึกษา ศาสนาและวัฒนธรรม**
 - ฝ่ายการศึกษาในระบบ
 - ฝ่ายการศึกษานอกระบบและตามอัธยาศัย
 - ฝ่ายส่งเสริมศาสนา ศิลปะและวัฒนธรรม
 - ฝ่ายส่งเสริมกีฬาและนันทนาการ
 - หน่วยงานศึกษานิเทศก์ (โรงเรียนในสังกัด จำนวน ๕๘ แห่ง)

กองสวัสดิการสังคม
นักบริหารงานสวัสดิการสังคม ระดับกลาง

- ฝ่ายบริหารงานทั่วไป
- ฝ่ายสังคมสงเคราะห์
- ฝ่ายส่งเสริมสวัสดิการสังคม
- ฝ่ายส่งเสริมและพัฒนาอาชีพ
- ฝ่ายสถานสงเคราะห์

กองการเจ้าหน้าที่
นักบริหารงานทั่วไป ระดับกลาง

- ฝ่ายสรรหาและบรรจุแต่งตั้ง
- ฝ่ายส่งเสริมและพัฒนาบุคลากร
- ฝ่ายวินัยและส่งเสริมคุณธรรม
- ฝ่ายบุคลากรทางการศึกษา
- ฝ่ายสรรหาและเลือกสรร
- ฝ่ายบริหารงานทั่วไป

สำนักปลัดองค์การบริหารส่วนจังหวัด
หัวหน้าสำนักปลัดองค์การบริหารส่วนจังหวัด
(นักบริหารงานทั่วไป ระดับกลาง)

พนักงานจ้างผู้เชี่ยวชาญพิเศษ
- ผู้เชี่ยวชาญพิเศษด้านการบริหารยุทธศาสตร์ อบจ. (๑)
- ผู้เชี่ยวชาญพิเศษด้านกฎหมาย (๑)

ฝ่ายอำนวยการ
หัวหน้าฝ่ายอำนวยการ
(นักบริหารงานทั่วไป ระดับต้น)

ฝ่ายนิติการ
หัวหน้าฝ่ายนิติการ
(นักบริหารงานทั่วไป ระดับต้น)

ฝ่ายส่งเสริมการท่องเที่ยว
หัวหน้าฝ่ายส่งเสริมการท่องเที่ยว
(นักบริหารงานทั่วไป ระดับต้น)

ฝ่ายประสานงานองค์กรปกครองส่วนท้องถิ่น
หัวหน้าฝ่ายประสานงานองค์กรปกครองส่วนท้องถิ่น
(นักบริหารงานทั่วไป ระดับต้น)

ฝ่ายป้องกันและบรรเทาสาธารณภัย
หัวหน้าฝ่ายป้องกันและบรรเทาสาธารณภัย
(นักบริหารงานทั่วไป ระดับต้น)

ข้าราชการ
- นักจัดการงานทั่วไป ปก./ชก.(๓)
- เจ้าพนักงานธุรการ ปง./ชง. (๖)
- เจ้าพนักงานพัสดุ ปง./ชง.(๑)

พนักงานจ้างตามภารกิจ
- ผู้ช่วยนักจัดการงานทั่วไป (๕)
- ผู้ช่วยเจ้าพนักงานธุรการ (๔)
- พนักงานขับรถยนต์ (๑)

พนักงานจ้างทั่วไป
- คนงาน (๓)

ข้าราชการ
- นิติกร ปก./ชก./ชพ. (๑๑)
- นักจัดการงานทั่วไป ปก./ชก. (๒)
- เจ้าพนักงานธุรการ ปง./ชง. (๔)

พนักงานจ้างตามภารกิจ
- ผู้ช่วยนิติกร (๗)
- ผู้ช่วยนักจัดการงานทั่วไป (๔)
- ผู้ช่วยเจ้าพนักงานธุรการ (๕)
- พนักงานขับรถยนต์ (๒)

พนักงานจ้างทั่วไป
- คนงาน (๙)

ข้าราชการ
- นักพัฒนาการท่องเที่ยว ปก./ชก.(๒)
- นักจัดการงานทั่วไป ปก./ชก. (๒)
- เจ้าพนักงานส่งเสริมการท่องเที่ยว ปง./ชง. (๒)
- เจ้าพนักงานธุรการ ปง./ชง. (๑)

พนักงานจ้างตามภารกิจ
- ผู้ช่วยนักจัดการงานทั่วไป (๒)
- ผู้ช่วยนักพัฒนาการท่องเที่ยว (๓)
- ผู้ช่วยเจ้าพนักงานส่งเสริมการท่องเที่ยว (๒)
- พนักงานขับรถยนต์ (๑)

พนักงานจ้างทั่วไป
- คนงาน (๖)

ข้าราชการ
- นักจัดการงานทั่วไป ปก./ชก.(๓๓)
- เจ้าพนักงานธุรการ ปง./ชง. (๒๑)

พนักงานจ้างตามภารกิจ
- ผู้ช่วยนักจัดการงานทั่วไป (๒)
- ผู้ช่วยนักพัฒนาชุมชน (๓๐)
- พนักงานขับรถยนต์ (๑)

พนักงานจ้างทั่วไป
- คนงาน (๓๐)

ข้าราชการ
- นักจัดการงานทั่วไป ปก./ชก. (๔)
- นักวิชาการคอมพิวเตอร์ ปก./ชก. (๑)
- นักป้องกันและบรรเทาสาธารณภัย ปก./ชก. (๑)
- เจ้าพนักงานป้องกันและบรรเทาสาธารณภัย ปง./ชง. (๒)
- เจ้าพนักงานธุรการ ปง./ชง. (๔)

พนักงานจ้างตามภารกิจ
- ผู้ช่วยนักจัดการงานทั่วไป (๒)
- ผู้ช่วยนักวิชาการคอมพิวเตอร์ (๑)
- ผู้ช่วยเจ้าพนักงานป้องกันและบรรเทา
สาธารณภัย (๓)
- ผู้ช่วยเจ้าพนักงานธุรการ (๑)
- พนักงานขับรถยนต์ (๑)
- พนักงานขับเครื่องจักรกลขนาดเบา (๑)

พนักงานจ้างทั่วไป
- คนงาน (๑)

สำนักงานเลขานุการองค์การบริหารส่วนจังหวัด
เลขานุการองค์การบริหารส่วนจังหวัด
(นักบริหารงานทั่วไป ระดับกลาง)

ฝ่ายกิจการสภา
หัวหน้าฝ่ายกิจการสภา
(นักบริหารงานทั่วไป ระดับต้น)

ฝ่ายการประชุม
หัวหน้าฝ่ายการประชุม
(นักบริหารงานทั่วไป ระดับต้น)

ฝ่ายส่งเสริมการมีส่วนร่วมของประชาชน
หัวหน้าฝ่ายส่งเสริมการมีส่วนร่วมของประชาชน
(นักบริหารงานทั่วไป ระดับต้น)

ข้าราชการ
- นักจัดการงานทั่วไป ปก./ชก (๓)
- เจ้าพนักงานธุรการ ปง./ชง.(๔)

พนักงานจ้างตามภารกิจ
- ผู้ช่วยนักจัดการงานทั่วไป (๒)
- ผู้ช่วยเจ้าพนักงานธุรการ (๒)
- พนักงานขับรถยนต์ (๖)

พนักงานจ้างทั่วไป
- คนงาน (๓)

ข้าราชการ
- นักจัดการงานทั่วไป ปก./ชก (๒)
- เจ้าพนักงานธุรการ ปง./ชง. (๒)

พนักงานจ้างตามภารกิจ
- ผู้ช่วยนักจัดการงานทั่วไป (๑)
- ผู้ช่วยเจ้าพนักงานธุรการ (๒)
- พนักงานขับรถยนต์ (๑)

พนักงานจ้างทั่วไป
- คนงาน (๑)

ข้าราชการ
- นักจัดการงานทั่วไป ปก./ชก (๓)
- เจ้าพนักงานธุรการ ปง./ชง. (๒)

พนักงานจ้างตามภารกิจ
- ผู้ช่วยนักจัดการงานทั่วไป (๑)
- ผู้ช่วยเจ้าพนักงานธุรการ (๑)

พนักงานจ้างทั่วไป
- คนงาน (๑)

กองยุทธศาสตร์และงบประมาณ
ผู้อำนวยการกองยุทธศาสตร์และงบประมาณ
(นักบริหารงานทั่วไป ระดับกลาง)

งานธุรการ
ข้าราชการ
- นักจัดการงานทั่วไป ปก./ชก. (๒)
- เจ้าพนักงานธุรการ ปง./ชง. (๒)
พนักง.จ้างตามภารกิจ
- ผู้ช่วยเจ้าพนักงานธุรการ (๑)
- พนักงานขับรถยนต์ (๒)

ฝ่ายวิเคราะห์นโยบายและแผน
หัวหน้าฝ่ายวิเคราะห์นโยบายและแผน
(นักบริหารงานทั่วไป ระดับต้น)

ข้าราชการ
- นักวิเคราะห์นโยบายและแผน ปก./ชก. (๘)
พนักง.จ้างตามภารกิจ
- ผู้ช่วยนักวิเคราะห์นโยบายและแผน (๓)

ฝ่ายงบประมาณ
หัวหน้าฝ่ายงบประมาณ
(นักบริหารงานทั่วไป ระดับต้น)

ข้าราชการ
- นักวิเคราะห์นโยบายและแผน ปก./ชก. (๘)
- เจ้าพนักงานธุรการ ปง./ชง.(๑)
พนักง.จ้างตามภารกิจ
- ผู้ช่วยนักวิเคราะห์นโยบายและแผน (๓)
พนักง.จ้างทั่วไป
- คนงาน (๑)

ฝ่ายตรวจติดตามและประเมินผล
หัวหน้าฝ่ายตรวจติดตามและประเมินผล
(นักบริหารงานทั่วไป ระดับต้น)

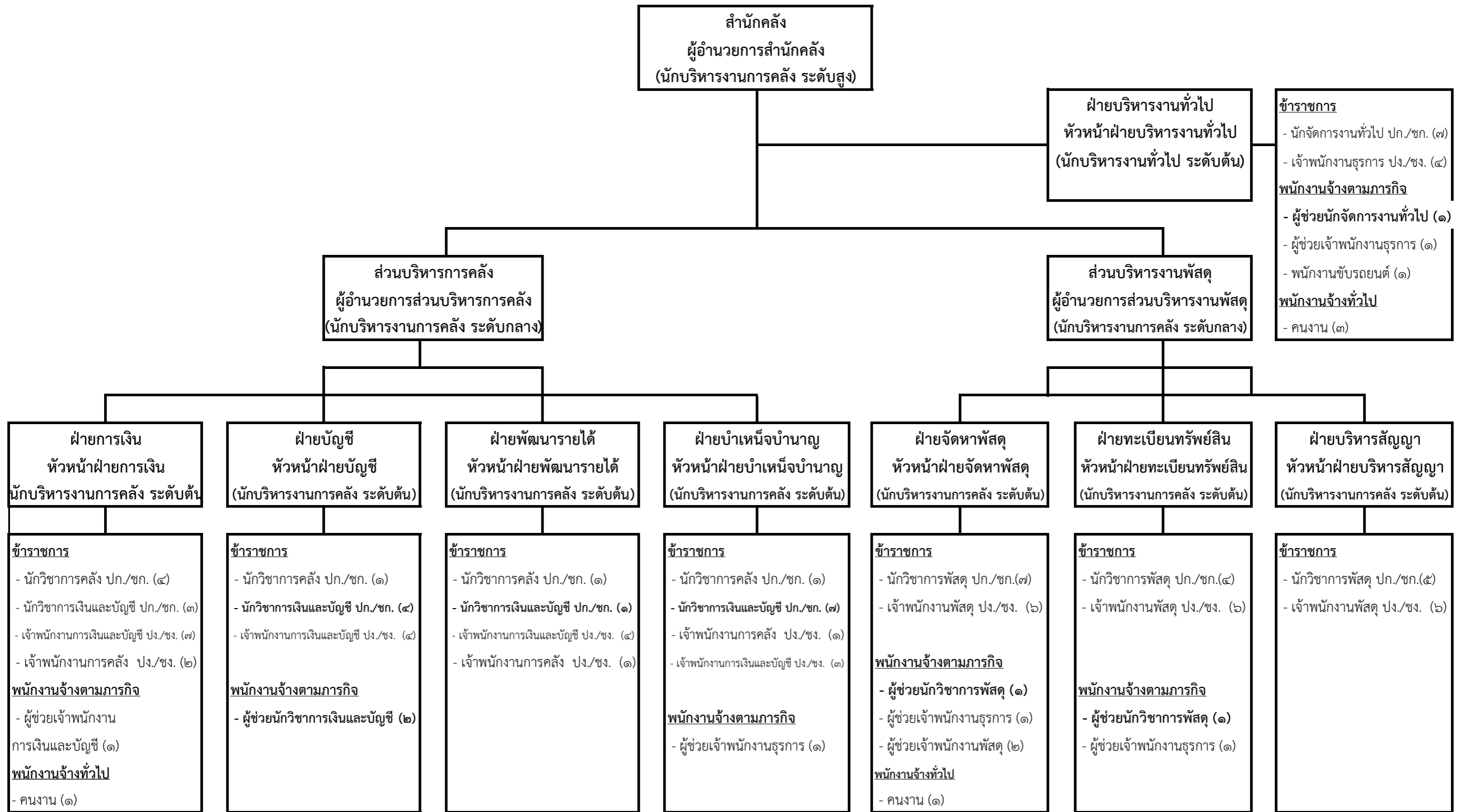
ข้าราชการ
- นักวิเคราะห์นโยบายและแผน ปก./ชก. (๗)
- เจ้าพนักงานธุรการ ปง./ชง. (๑)
พนักง.จ้างตามภารกิจ
- ผู้ช่วยนักวิเคราะห์นโยบายและแผน (๑)
พนักง.จ้างทั่วไป
- คนงาน (๑)

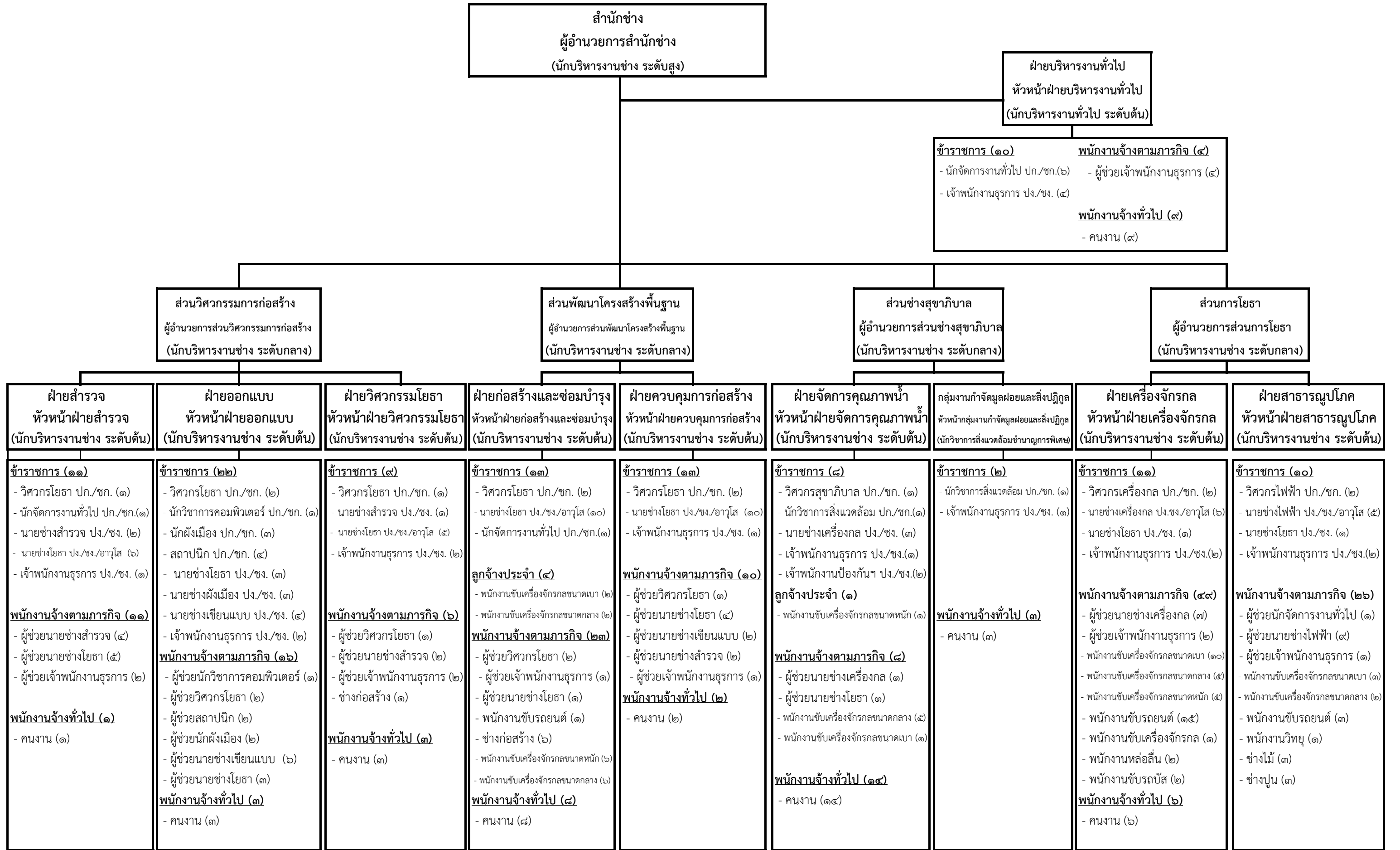
ฝ่ายสถิติข้อมูลและสารสนเทศ
หัวหน้าฝ่ายสถิติข้อมูลและสารสนเทศ
(นักบริหารงานทั่วไป ระดับต้น)

ข้าราชการ
- นักวิเคราะห์นโยบายและแผน ปก./ชก. (๒)
- นักวิชาการคอมพิวเตอร์ ปก./ชก. (๖)
- เจ้าพนักงานธุรการ ปง./ชง. (๑)
พนักง.จ้างตามภารกิจ
- ผู้ช่วยนักวิชาการคอมพิวเตอร์ (๒)
พนักง.จ้างทั่วไป
- คนงาน (๑)

ฝ่ายประชาสัมพันธ์
หัวหน้าฝ่ายประชาสัมพันธ์
(นักบริหารงานทั่วไป ระดับต้น)

ข้าราชการ
- นักประชาสัมพันธ์ ปก./ชก. (๒)
- นักจัดการงานทั่วไป ปก./ชก. (๑)
- เจ้าพนักงานประชาสัมพันธ์ ปง./ชง.(๓)
- เจ้าพนักงานธุรการ ปง./ชง. (๑)
พนักง.จ้างตามภารกิจ
- ผู้ช่วยนักประชาสัมพันธ์ (๒)





โรงพยาบาลส่งเสริมสุขภาพตำบล
ถ่ายโอน จำนวน ๑๘๒ แห่ง
ผอ.รพ.สต.(นักวิชาการสาธารณสุข/
นักสาธารณสุข/พยาบาลวิชาชีพ
ชำนาญการขึ้นไป)
- ขนาดใหญ่ ๒๙ แห่ง
- ขนาดกลาง ๑๓๔ แห่ง
- ขนาดเล็ก ๑๙ แห่ง

กองสาธารณสุข
ผู้อำนวยการกองสาธารณสุข
(นักบริหารงานสาธารณสุขและสิ่งแวดล้อม ระดับกลาง)

พนักงานจ้างผู้เชี่ยวชาญพิเศษ
- ด้านสาธารณสุข (๑)

กลุ่มงานโรงพยาบาลและหน่วยบริการสาธารณสุข
หัวหน้ากลุ่มงาน
(นายแพทย์/พยาบาลวิชาชีพ/
นักวิชาการสาธารณสุข/นักวิชาการสุขาภิบาล
ระดับชำนาญการพิเศษขึ้นไป)

ฝ่ายบริหารงานสาธารณสุข
หัวหน้าฝ่ายบริหารงานสาธารณสุข
(นักบริหารงานสาธารณสุขและสิ่งแวดล้อม ระดับต้น)

ฝ่ายส่งเสริมสาธารณสุข
หัวหน้าฝ่ายส่งเสริมสาธารณสุข
(นักบริหารงานสาธารณสุขและสิ่งแวดล้อม ระดับต้น)

ฝ่ายบริการสาธารณสุข
หัวหน้าฝ่ายบริการสาธารณสุข
(นักบริหารงานสาธารณสุขและสิ่งแวดล้อม ระดับต้น)

ฝ่ายป้องกันและควบคุมโรค
หัวหน้าฝ่ายป้องกันและควบคุมโรค
(นักบริหารงานสาธารณสุขและสิ่งแวดล้อม ระดับต้น)

ฝ่ายบริหารงานทั่วไป
หัวหน้าฝ่ายบริหารงานทั่วไป
(นักบริหารงานทั่วไป ระดับต้น)

ข้าราชการ
- นักจัดการงานทั่วไป ปก./ชก. (๒)
- พยาบาลวิชาชีพ ปก./ชก. (๒)
- นักวิชาการสาธารณสุข ปก./ชก. (๓)
- นักวิชาการสุขาภิบาล ปก./ชก. (๑)
- เจ้าพนักงานธุรการ ปง./ชง. (๑)
พนักงานจ้างตามภารกิจ
- ผู้ช่วยนักวิชาการสุขาภิบาล (๒)
- ผู้ช่วยนักวิชาการสาธารณสุข (๕)
- ผู้ช่วยนักจัดการงานทั่วไป (๑)
- ผู้ช่วยเจ้าพนักงานธุรการ (๓)
พนักงานจ้างทั่วไป
- คนงาน (๑)

ข้าราชการ
- พยาบาลวิชาชีพ ปก./ชก./ชพ. (๑)
- นักวิชาการสาธารณสุข ปก./ชก. (๔)
พนักงานจ้างตามภารกิจ
- ผู้ช่วยนักวิชาการสุขาภิบาล (๒)
พนักงานจ้างทั่วไป
- คนงาน (๑)

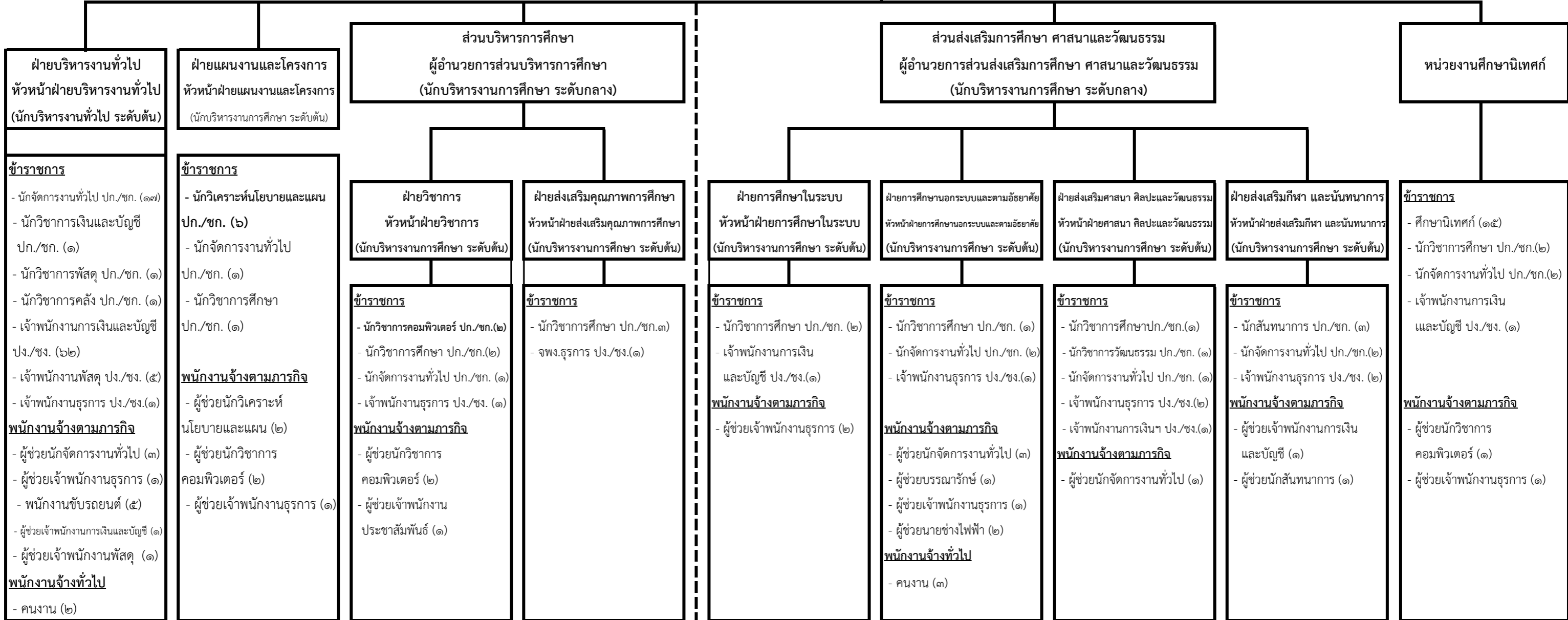
ข้าราชการ
- พยาบาลวิชาชีพ ปก./ชก. (๒)
- นักวิชาการสาธารณสุข ปก./ชก. (๑)
พนักงานจ้างตามภารกิจ
- ผู้ช่วยนักวิชาการสาธารณสุข (๑)
พนักงานจ้างทั่วไป
- คนงาน (๑)

ข้าราชการ
- นักวิชาการสาธารณสุข ปก./ชก. (๓)
- นักวิชาการสุขาภิบาล ปก./ชก.(๒)
- พยาบาลวิชาชีพ ปก./ชก. (๑)
พนักงานจ้างตามภารกิจ
- ผู้ช่วยนักวิชาการสาธารณสุข (๑)
- ผู้ช่วยนักวิชาการสุขาภิบาล (๔)
- ผู้ช่วยเจ้าพนักงานสาธารณสุข (๒)
พนักงานจ้างทั่วไป
- คนงาน (๓)

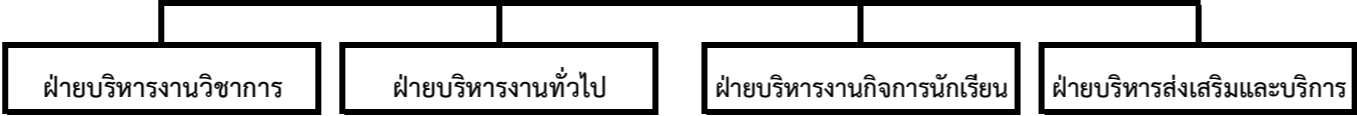
ข้าราชการ
- นักจัดการงานทั่วไป ปก./ชก. (๗)
- นักวิชาการพัสดุ ปก./ชก. (๓)
- นักวิชาการเงินและบัญชี ปก./ชก. (๑)
- เจ้าพนักงานธุรการ ปง./ชง. (๕)
- เจ้าพนักงานการเงินและบัญชี ปง./ชง. (๑)
- เจ้าพนักงานพัสดุ ปง./ชง. (๑)
พนักงานจ้างตามภารกิจ
- ผู้ช่วยนักจัดการงานทั่วไป (๕)
- ผู้ช่วยเจ้าพนักงานธุรการ (๒)
- ผู้ช่วยเจ้าพนักงานพัสดุ (๒)
- พนักงานขับรถยนต์ (๕)
พนักงานจ้างทั่วไป - คนงาน (๕)

ข้าราชการ
- นายแพทย์ ปก./ชก. (๕)
- เกสัชกร ปก./ชก. (๕)
- ทันตแพทย์ ปก./ชก. (๓)
- นักกายภาพบำบัด ปก./ชก. (๓)
- นักเทคนิคการแพทย์ ปก./ชก. (๓)
- พยาบาลวิชาชีพ ปก./ชก. (๘)
- นักวิชาการสาธารณสุข ปก./ชก. (๓)
- นักวิชาการสุขาภิบาล ปก./ชก. (๑)
- นักฉุกเฉินการแพทย์ ปก./ชก. (๒)
- นักจัดการงานทั่วไป ปก./ชก. (๒)
- นักวิชาการคอมพิวเตอร์ ปก./ชก. (๒)
- แพทย์แผนไทย ปก./ชก. (๑)
- เจ้าพนักงานสาธารณสุข ปง./ชง. (๒)
- เจ้าพนักงานธุรการ ปง./ชง. (๕)
- เจ้าพนักงานทันตสาธารณสุข ปง./ชง. (๒)
พนักงานจ้างตามภารกิจ
- ผู้ช่วยนักวิชาการสาธารณสุข (๒)
- ผู้ช่วยนักฉุกเฉินการแพทย์ (๒)
- ผู้ช่วยนักจัดการงานทั่วไป (๕)
- ผู้ช่วยนักวิชาการคอมพิวเตอร์ (๓)
- ผู้ช่วยเจ้าพนักงานฉุกเฉินการแพทย์ (๒)
- ผู้ช่วยเจ้าพนักงานธุรการ (๓)
- ผู้ช่วยเจ้าพนักงานสาธารณสุข (๑)
- พนักงานวิทยุ (๓)
- พนักงานขับรถยนต์ (๑)
พนักงานจ้างทั่วไป - คนงาน (๒)

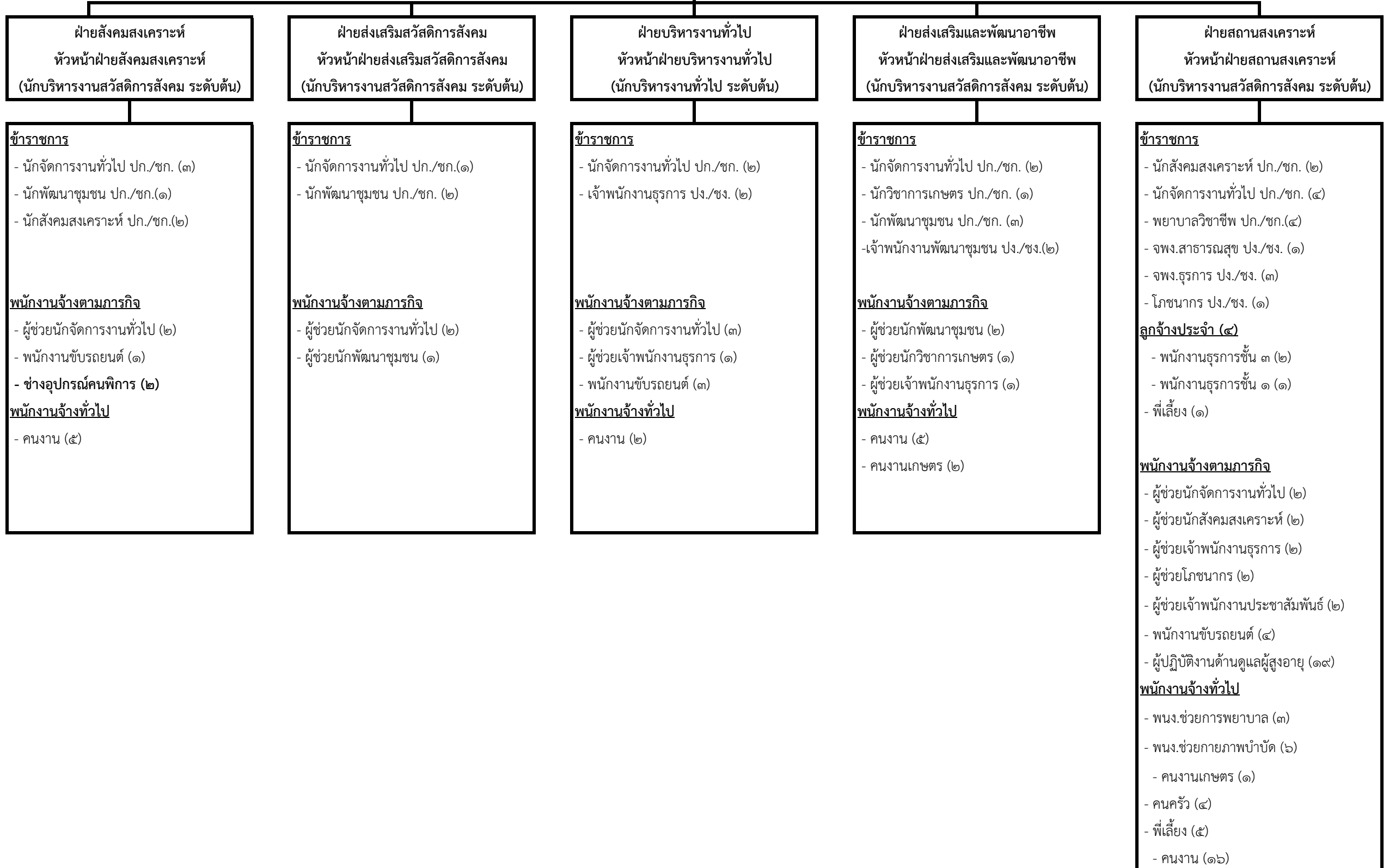
สำนักการศึกษา ศาสนาและวัฒนธรรม
 ผู้อำนวยการสำนักการศึกษา ศาสนาและวัฒนธรรม
 (นักบริหารงานการศึกษา ระดับสูง)



สถานศึกษา ๕๘ แห่ง
 - ข้าราชการครู (๑,๙๖๘)
 - ลูกจ้างประจำ (๑๒)
 - พนักงานจ้างตามภารกิจ (๒๔๕)
 - พนักงานทั่วไป (๓๕๖)



กองสวัสดิการสังคม
ผู้อำนวยการกองสวัสดิการสังคม
(นักบริหารงานสวัสดิการสังคม ระดับกลาง)



หน่วยตรวจสอบภายใน
หัวหน้าหน่วยตรวจสอบภายใน
(นักวิชาการตรวจสอบภายใน ปก./ชก.)

ข้าราชการ

- นักวิชาการตรวจสอบภายใน ปก./ชก. (๗)
- นักวิชาการคลัง ปก./ชก. (๑)
- นักวิชาการเงินและบัญชี ปก./ชก. (๑)
- นักจัดการงานทั่วไป ปก./ชก. (๑)

พนักงานจ้างตามภารกิจ

- ผช.นักจัดการงานทั่วไป (๑)
- ผู้ช่วยนิติกร (๑)
- ผู้ช่วยเจ้าพนักงานการเงินและบัญชี (๑)
- ผู้ช่วยเจ้าพนักงานธุรการ (๒)

พนักงานจ้างทั่วไป

- คนงาน (๑)

กองการเจ้าหน้าที่
ผู้อำนวยการกองการเจ้าหน้าที่
 (นักบริหารงานทั่วไป ระดับกลาง)

